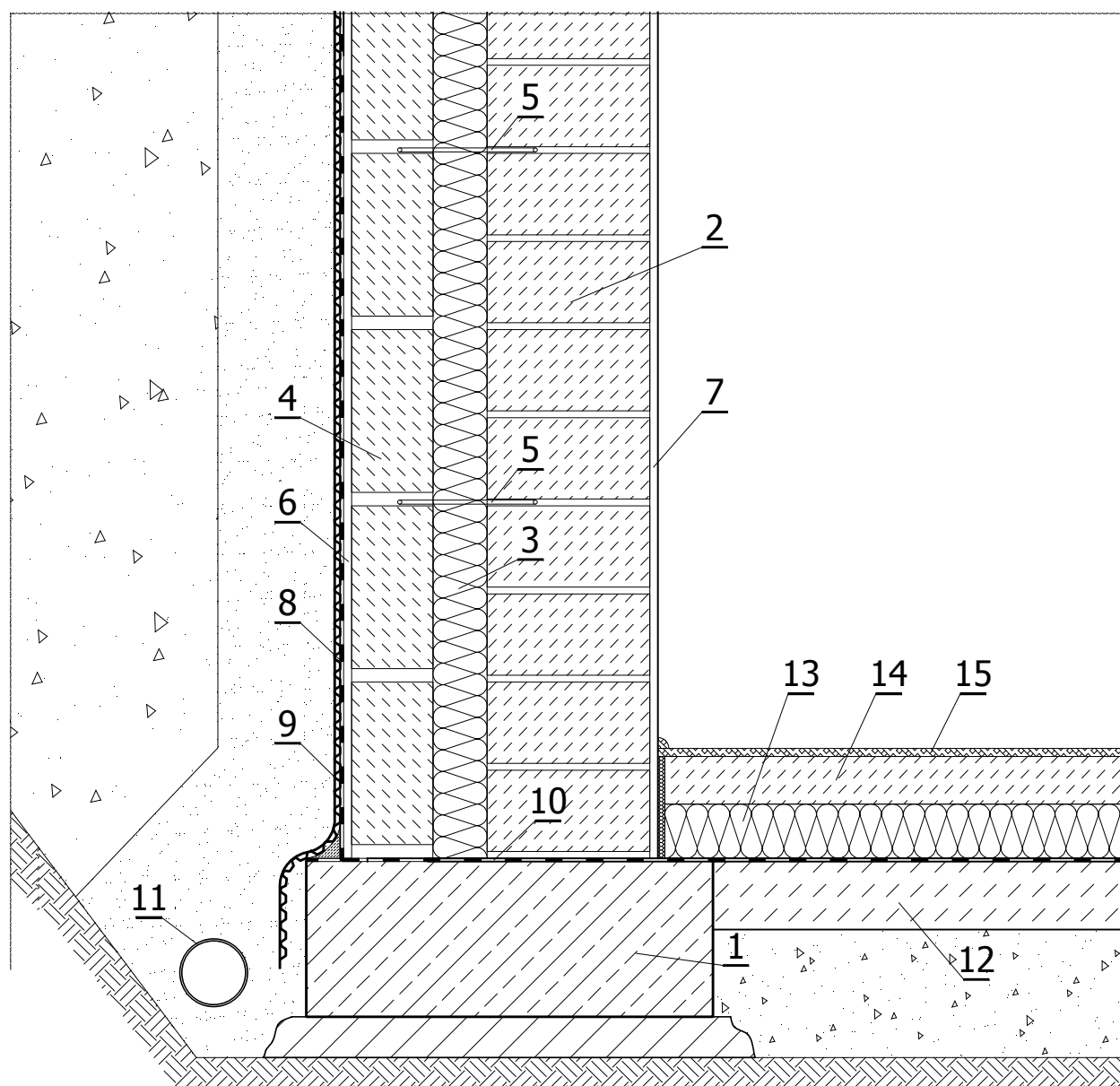


Detail scian piwnic przy fundamencie  
 Dociepienie płytą Gorlicka termPIR WS/AL  
 Ściana trójwarstwowa z lekką izolacją

Skala  
 1:10



LEGENDA:

1. Ława fundamentowa
2. Ściana piwnicy - część nośna
3. Termoizolacja ściany - płyta termPIR AL/WS gr. 80 mm
4. Ściana piwnicy - część osłonowa
5. Kotwa łącząca ściany
6. Tynk cementowy
7. Tynk cemento-wapienny
8. Bitumiczna masa izolacyjna
9. Folia fundamentowa
10. Izolacja pozioma
11. Drenarz opaskowy
12. Chudy beton
13. Termoizolacja podłogi - płyta termPIR AL gr. 80 mm
14. Wylewka cementowa
15. Posadzka