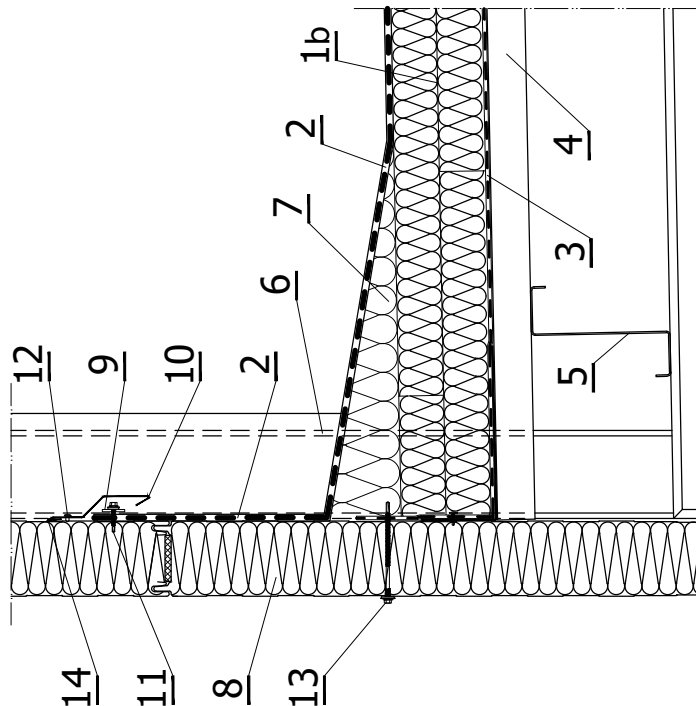
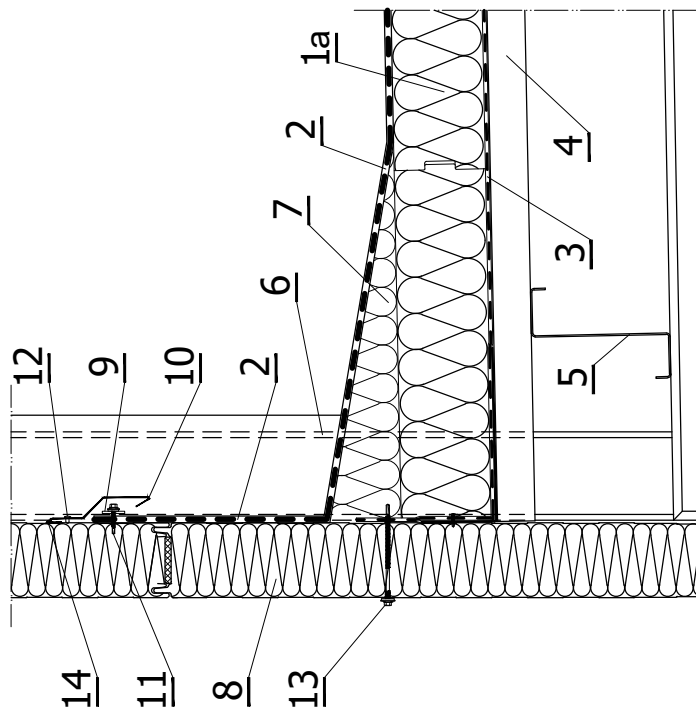


IZOLACJA DWUWARSTWOWA



IZOLACJA JEDNOWARSTWOWA



## LEGENDA:

- 1a. Płyta termoizolacyjna **termPIR** z frezem TAG układana jednowarstwowo metodą mijankową
- 1b. Płyta termoizolacyjna **termPIR** z frezem FIT układana dwuwarstwowo metodą mijankową
2. Jednowarstwowe pokrycie dachowe - membrana syntetyczna
3. Paroizolacja - folia PE
4. Blacha stalowa trapezowa
5. Płatew
6. Konstrukcja - ocieplone słupki attykowe
7. Klin dachowy
8. Płyta warstwowa **GORLICKA S 1000** w układzie poziomym
9. Listwa dociskowa - płaskownik
10. Okapnik
11. Łącznik samowierzący do blach stalowych
12. Nit szczelny jednostronny 4,0 x 8
13. Łącznik samowierzący do mocowania płyt warstwowych
14. Masa uszczelniająca trwale plastyczna