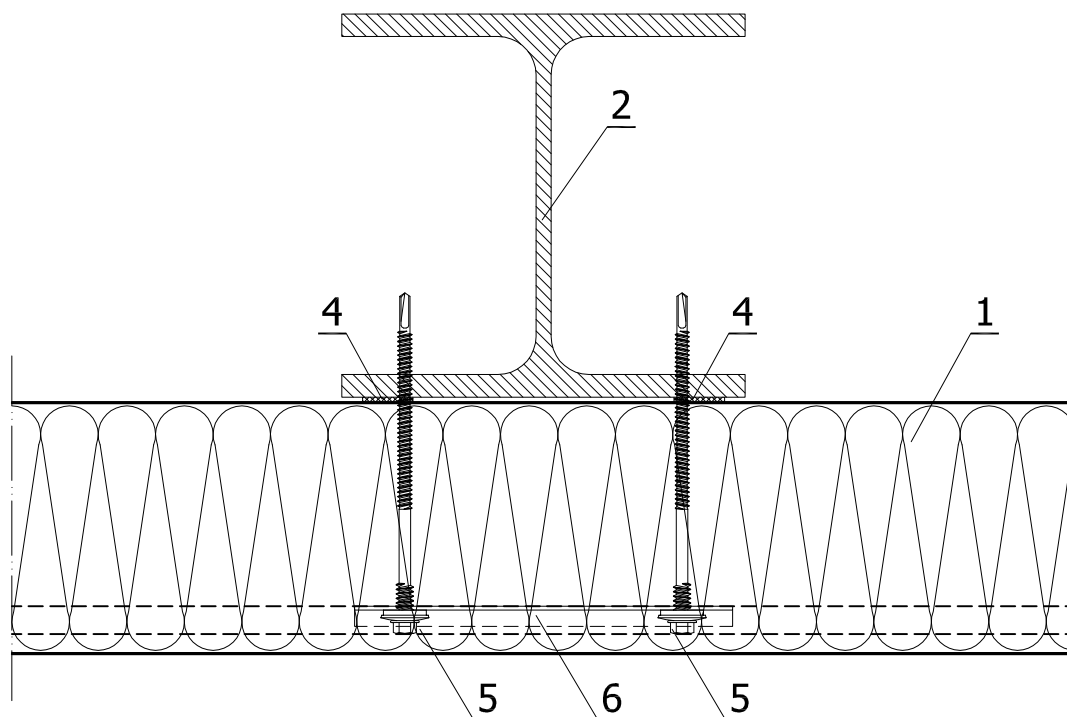


Poziomy układ płyt
Szczegół mocowania płyt na podporze pośredniej

Skala
1:3



LEGENDA:

1. Płyta ścienna GORLICKA U1000
2. Słup wg projektu konstrukcji
3. Obróbka blacharska maskująca
4. Taśma uszczelniająca polietylenowa, samoprzylepna (PES)
5. Łącznik samowiercący do mocowania płyt warstwowych
6. Nit szczelny jednostonny 4,8 x 9,5