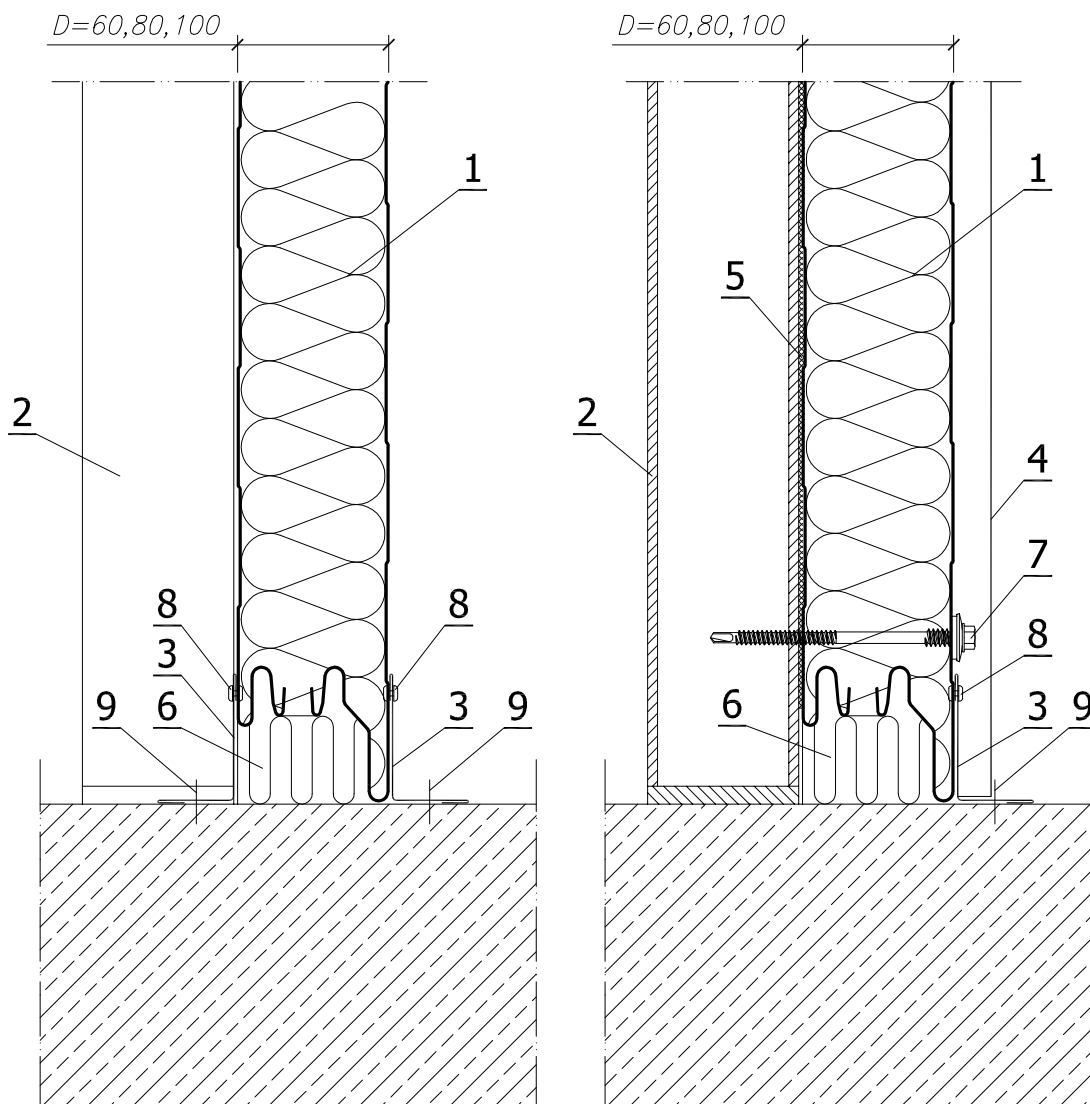


Poziomy układ płyt
Szczegół montażu płyt na posadzce

Skala
1:3

W przejście

Na podporze



LEGENDA:

1. Płyta ścienna GORLICKA U1000
2. Słup stalowy wg projektu konstrukcji
3. Obróbka narożna wewnętrzna OB-06
4. Obróbka maskująca połączenia płyt
5. Taśma uszczelniająca polietylenowa, samoprzylepna (PES)
6. Izolacja termiczna wykonana na montażu
7. Łącznik samowierzący do mocowania płyt warstwowych
8. Nit szczelny jedностonny 4,8 x 9,5
9. Stalowy kółek rozporowy szybkiego montażu