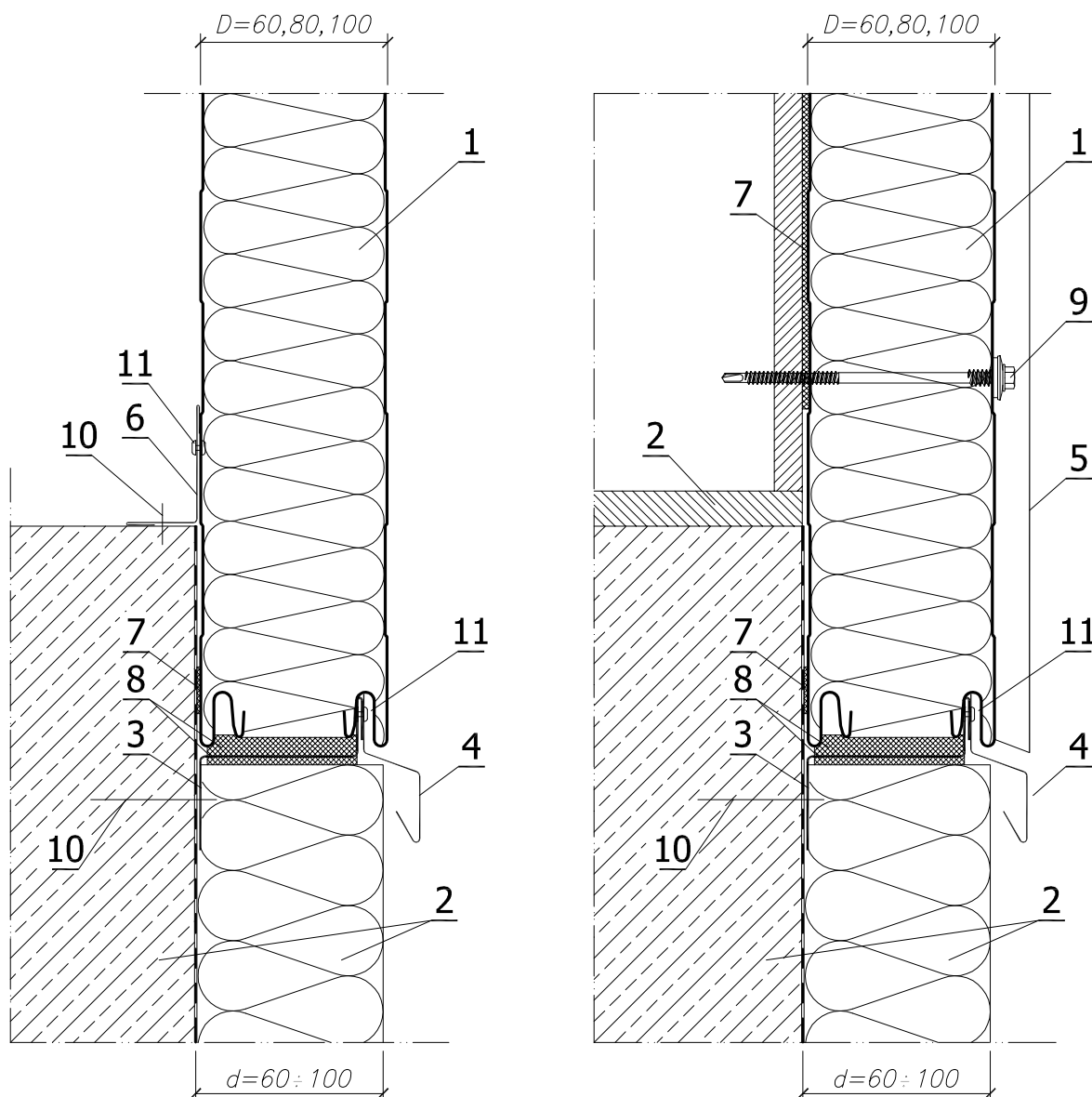


W przęśle

Na podporze



**LEGENDA:**

1. Płyta ścienna GORLICKA S1000
2. Elementy konstrukcyjne wg projektu architektury oraz ocieplenie wykonywane po montażu płyty
3. Zetownik rozpoczynający OB-38
4. Okapnik OB-14
5. Obróbka maskująca połączenia płyt
6. Obróbka narożna OB-06
7. Taśma uszczelniająca polietylenowa, samoprzylepna (PES)
8. Impregnowana uszczelka poliuretanowa (PURS) lub montażowa pianka poliuretanowa
9. Łącznik samowiercący do mocowania płyt warstwowych
10. Stalowy kółek rozporowy szybkiego montażu
11. Nić szczelny jednostonny 4,8 x 9,5