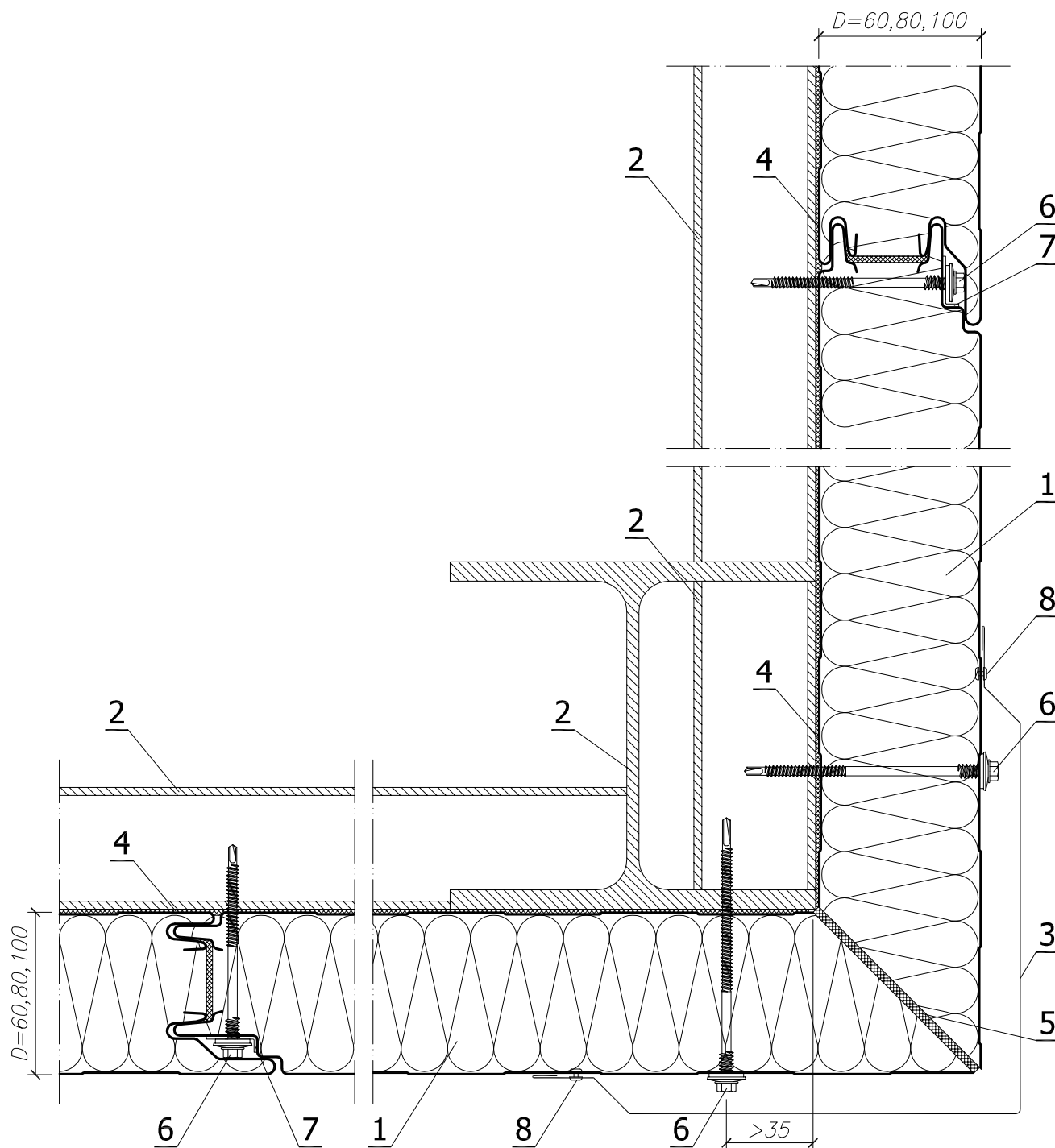


Pionowy układ płyt
Szczegół połączenia płyt w narożniku
Wariant II

Skala
1:3



LEGENDA:

1. Płyta ścienna GORLICKA U1000
2. Słup stalowy i ryglówka wg projektu konstrukcji
3. Obróbka narożna OB-03
4. Taśma uszczelniająca polietylenowa, samoprzylepna (PES)
5. Impregnowana uszczelka poliuretanowa (PURS) lub pianka montażowa
6. Łącznik samowiercący do mocowania płyt warstwowych
7. Podkładka mocująca PM1
8. Nit szczelny jednostonny 4,8 x 9,5