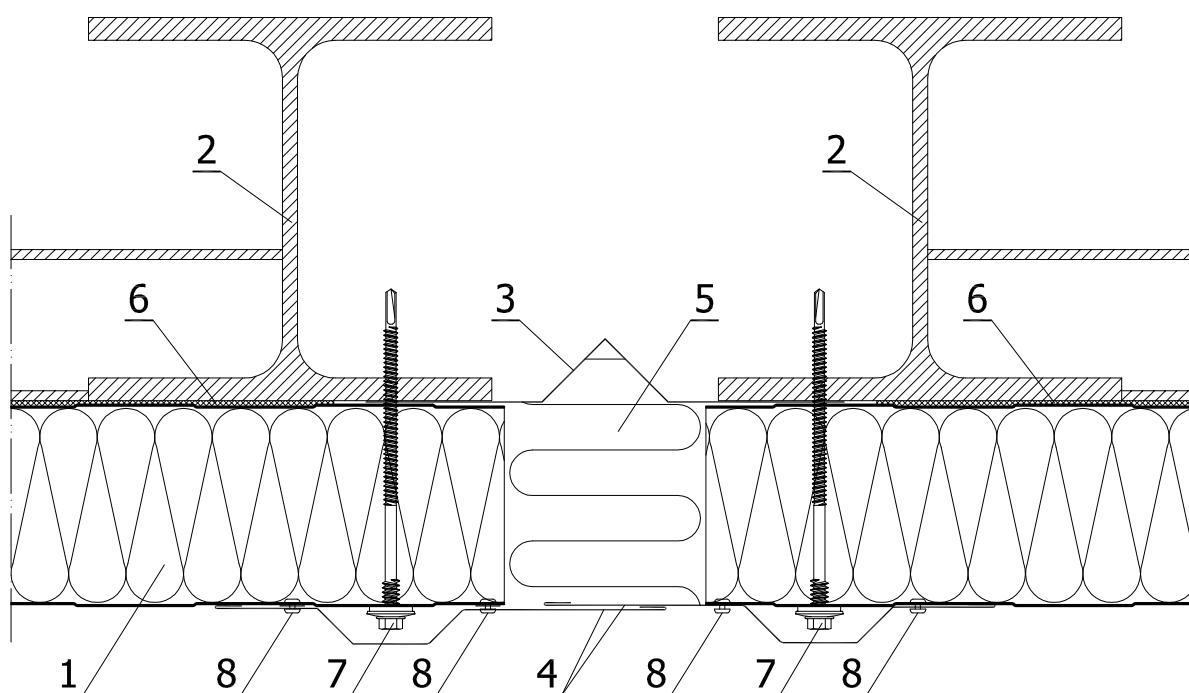


Pionowy układ płyt  
Szczegół dylatacji konstrukcji budynku

Skala  
1:3



LEGENDA:

1. Płyta ścienna GORLICKA U1000
2. Słupy stalowe i ryglówka wg projektu konstrukcji
3. Obróbka dylatacyjna indywidualna
4. Obróbka maskująca OB-09
5. Izolacja termiczna wykonana na montażu
6. Taśma uszczelniająca polietylenowa, samoprzylepna (PES)
7. Łącznik samowierący do mocowania płyt warstwowych
8. Nit szczelny jednostonny 4,8 x 9,5