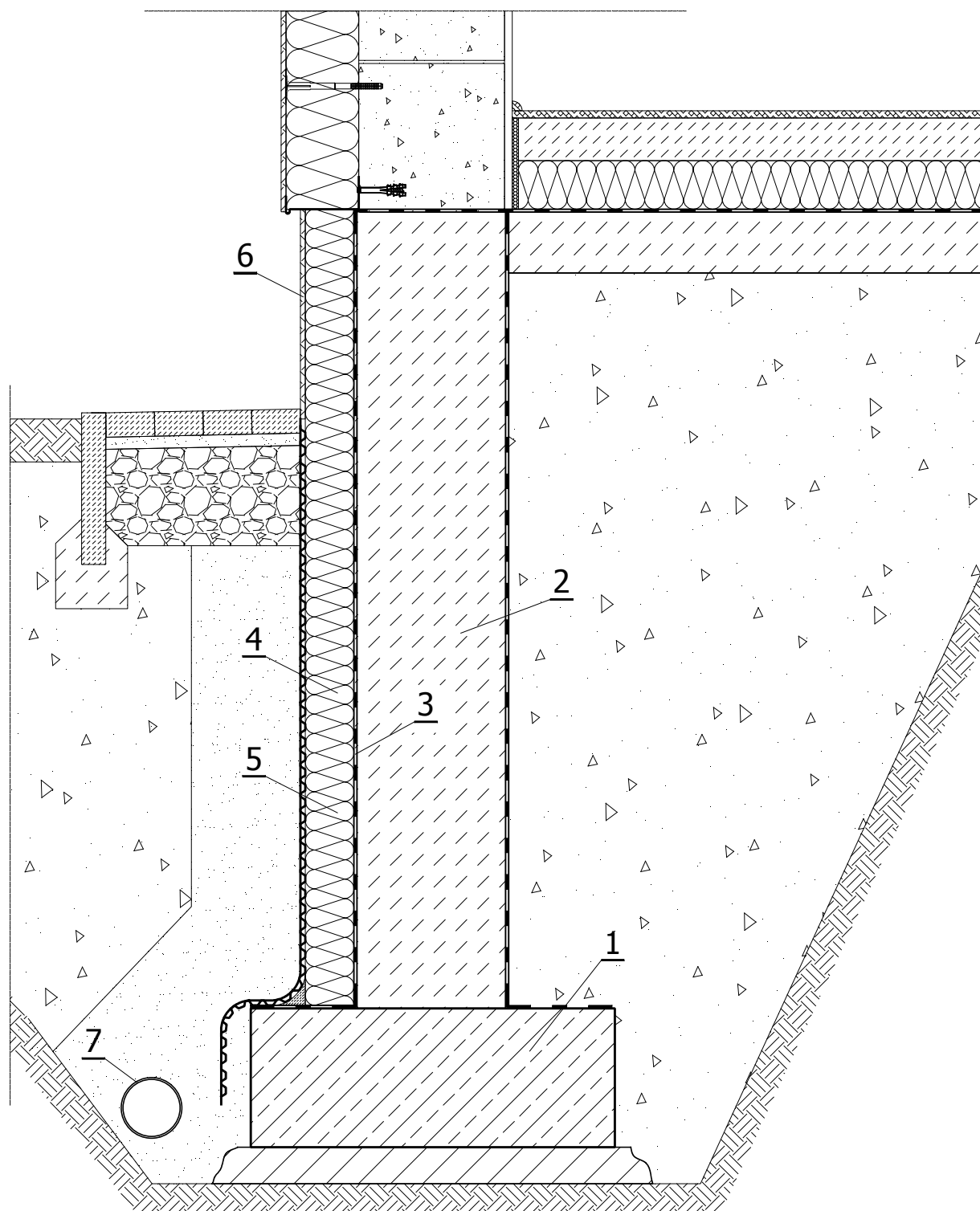


Detail fundamentu z izolacją lekką  
 Dociepienie płytą Gorlicka termPIR AL/WS  
 Ściana dwuwarstwowa

Skala  
 1:10



LEGENDA:

1. Ława fundamentowa
2. Ściana fundamentowa
3. Bitumiczna masa izolacyjna
4. Termoizolacja fundamentu - płyta termPIR AL/WS gr. 80 mm klejona bezpośrednio do masy izolacyjnej
5. Folia fundamentowa
6. Klej na siatce + warstwa wykończeniowa cokołu
7. Drenarz opaskowy

UWAGA:

Płyta termPIR AL może wymagać dodatkowego kleju poliuretanowego w celu montażu do ściany.