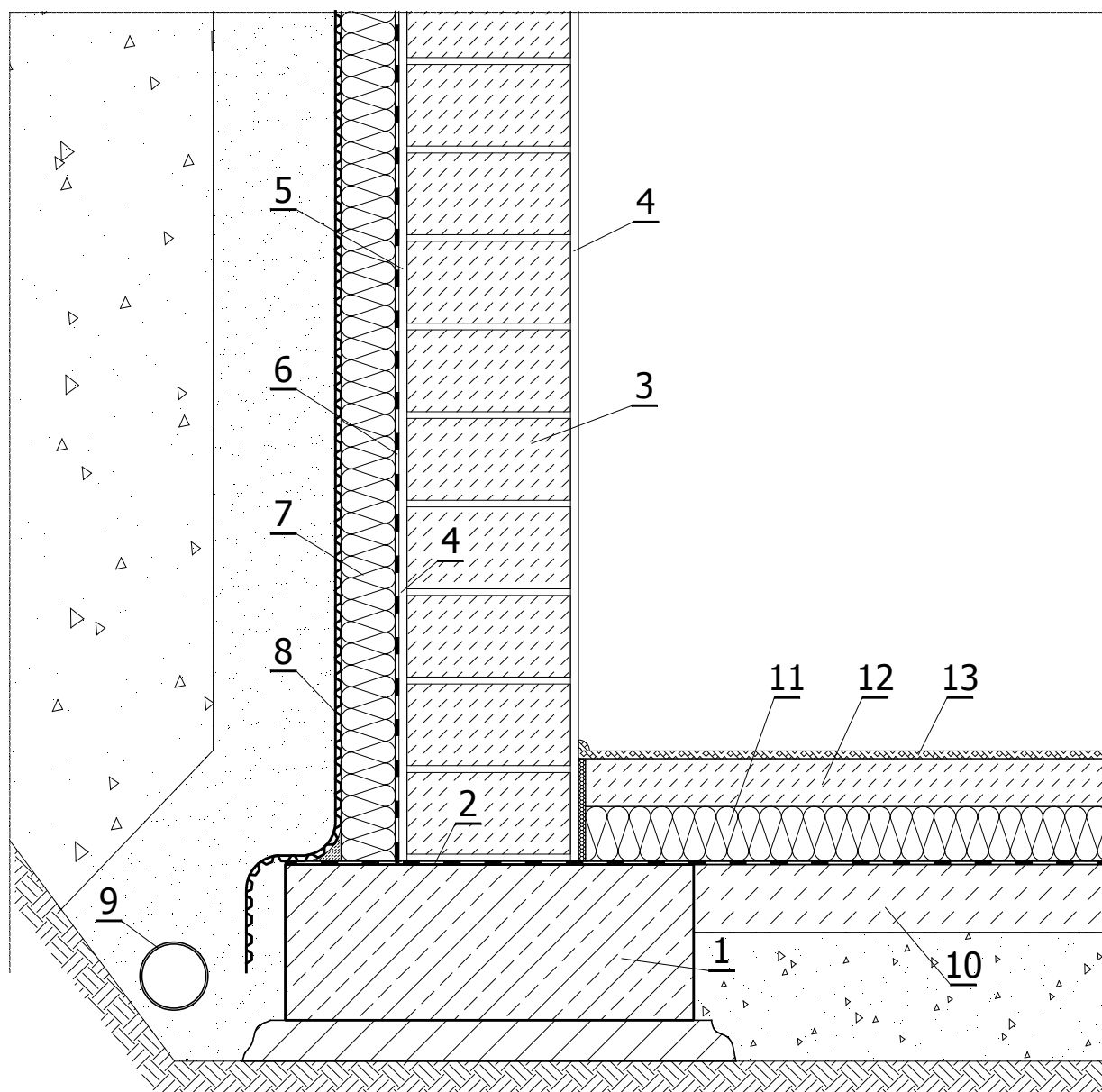


Detail scian piwnic przy fundamencie
Dociepienie płytą Gorlicka termPIR AL/WS
Ściana dwuwarstwowa z lekką izolacją

Skala
1:10



LEGENDA:

1. Ława fundamentowa
2. Izolacja pozioma
3. Ściana piwnicy
4. Tynk cemento-wapienny
5. Tynk cementowy
6. Bitumiczna masa izolacyjna
7. Termoizolacja ściany - płyta termPIR AL/WS gr. 80 mm klejona bezpośrednio do masy izolacyjnej
8. Folia fundamentowa
9. Drenarz opaskowy
10. Chudy beton
11. Termoizolacja podłogi - płyta termPIR AL gr. 80 mm
12. Wylewka cementowa
13. Posadzka

UWAGA:

Płyta termPIR AL może wymagać dodatkowego kleju poliuretanowego w celu montażu do ściany.