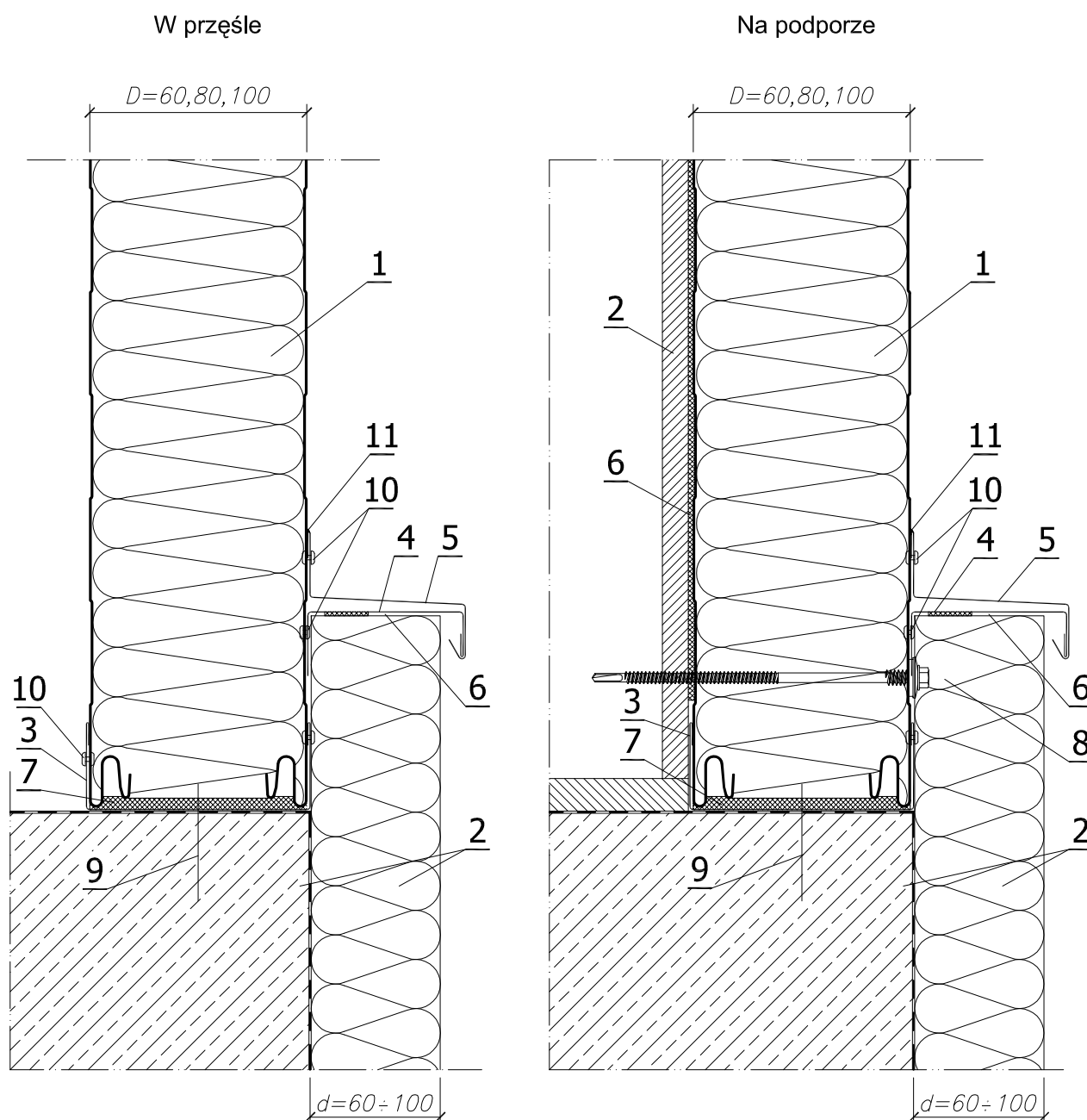


Poziomy układ płyt  
Szczegół mocowania płyty przy belce podwalinowej  
Wariant II

Skala  
1:3



LEGENDA:

1. Płyta ścienna GORLICKA S1000
2. Elementy konstrukcyjne wg projektu architektury oraz ocieplenie wykonywane po montażu płyty
3. Ceownik zamykający OB-36
4. Okapnik OB-15
5. Obróbka usztywniająca OB-15a
6. Taśma uszczelniająca polietylenowa, samoprzylepna (PES)
7. Impregnowana uszczelka poliuretanowa (PURS) lub montażowa pianka poliuretanowa
8. Łącznik samowierzący do mocowania płyt warstwowych
9. Stalowy kółek rozporowy szybkiego montażu
10. Nit szczelny jednostonny 4,8 x 9,5
11. Uszczelniacz silikonowy neutralny