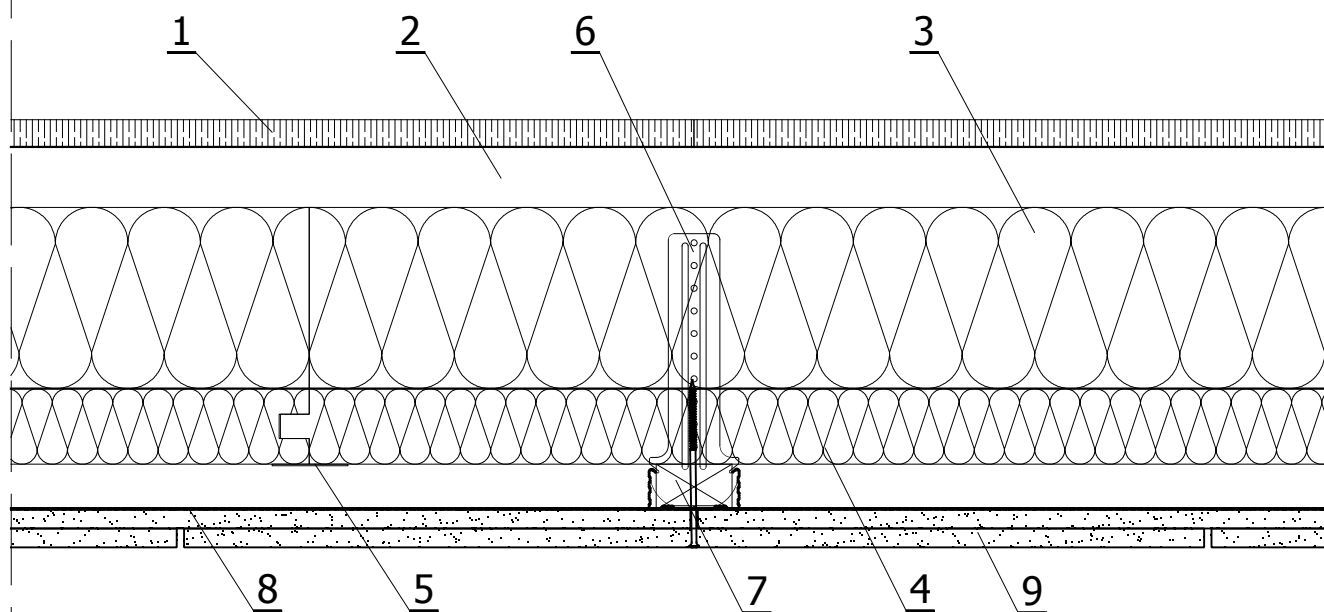


LEGENDA:

1. Płyta OSB
2. Jętką
3. Termoizolacja międzykrokwiowa - płyta termPIR gr. 120 mm
4. Termoizolacja podkrokwiowa - płyta termPIR AL gr. 50 mm
5. Taśma uszczelniająca aluminiowa
6. Wieszak mocujący sufit
7. Profil konstrukcyjny
8. Paroizolacja - folia PE
9. Płyta gipsowo kartonowa



UWAGI :

- a) Płyty docinane i między jętkami uszczelnąć pianą montażową
- b) Płyty pod jętką przykręcać do nich wkrętami samowiercącymi