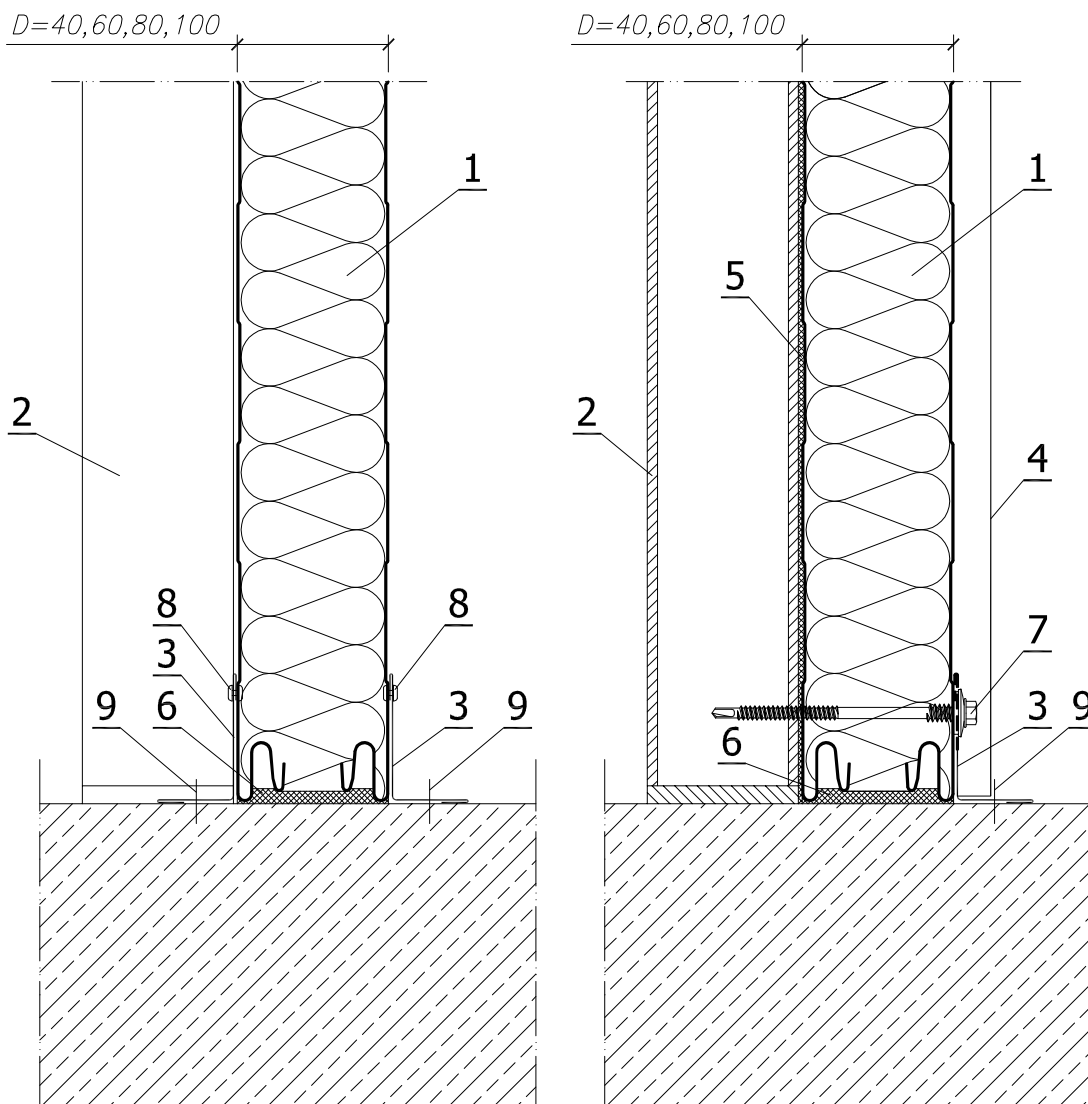


W przęśle

Na podporze



LEGENDA:

1. Płyta ścienna GORLICKA S1000
2. Słup stalowy wg projektu konstrukcji
3. Obróbka narożna OB-06
4. Obróbka maskująca połączenia płyt
5. Taśma uszczelniająca polietylenowa, samoprzylepna (PES)
6. Impregnowana uszczelka poliuretanowa (PURS) lub montażowa pianka poliuretanowa
7. Łącznik samowiercący do mocowania płyt warstwowych
8. Nit szczelny jednostonny 4,8 x 9,5
9. Stalowy kołek rozporowy szybkiego montażu