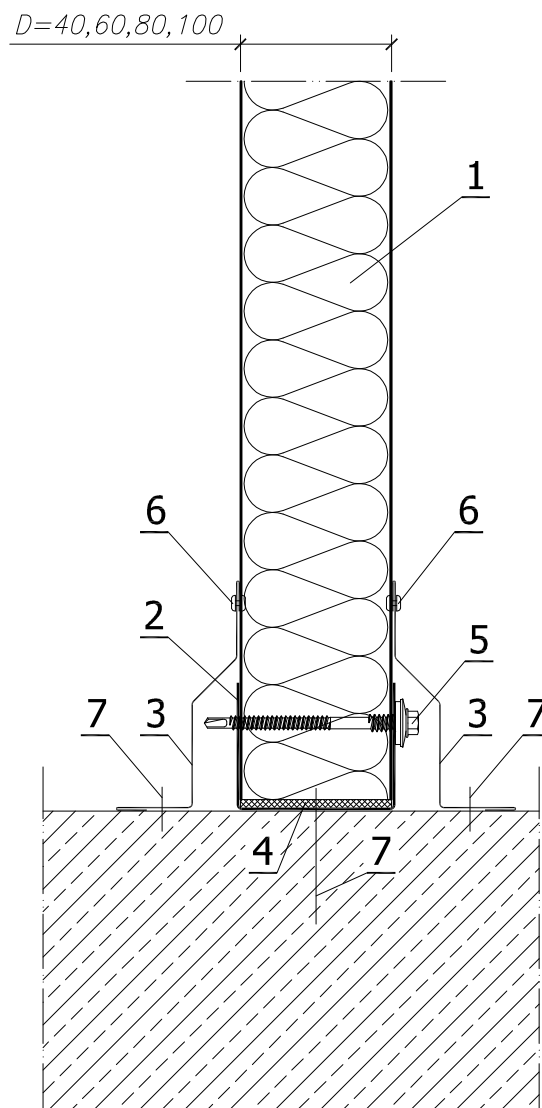


Pionowy układ płyt
Szczegół montażu płyt na posadzce

Skala
1:3



LEGENDA:

1. Płyta ścienna GORLICKA S1000
2. Ceownik rozpoczynający OB-42
3. Obróbka maskująca OB-05
4. Impregnowana uszczelka poliuretanowa (PURS) lub pianka montażowa
5. Łącznik samowierzący do mocowania płyt warstwowych
6. Nit szczelny jednostonny 4,8 x 9,5
7. Stalowy kółek rozporowy szybkiego montażu